

Ostflügel

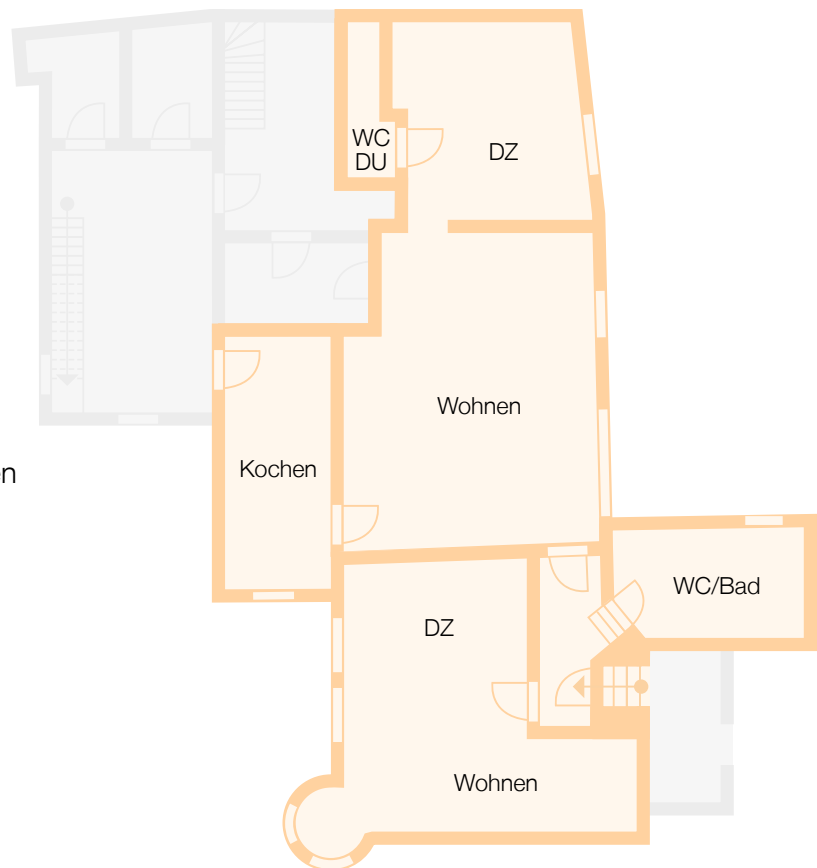
Sehr variabel für 2 bis 4 Personen. Es liegt auf der derselben Ebene wie das Gemach und lässt sich problemlos verbinden.

Ausstattung

- 2 Schlafzimmer für 4 Personen sowie 1 Schlafzimmer für eine Person mit Boxspringbetten
- Platz für zusätzliche Kinderbetten
- 1 Bad mit freistehender englischer Wanne und 1 Ensuite-Bad
- Bücher und Spiele für Groß und Klein
- Küche mit Eisschrank, Spülmaschine und großem Esstisch
- Wohnzimmer mit Couchgruppe und TV

Preis

- ab 225 € pro Nacht für 4 Personen
- auf Wunsch mit reichhaltigem und frischem Frühstück für 12,50 € pro Person



Buchen

X